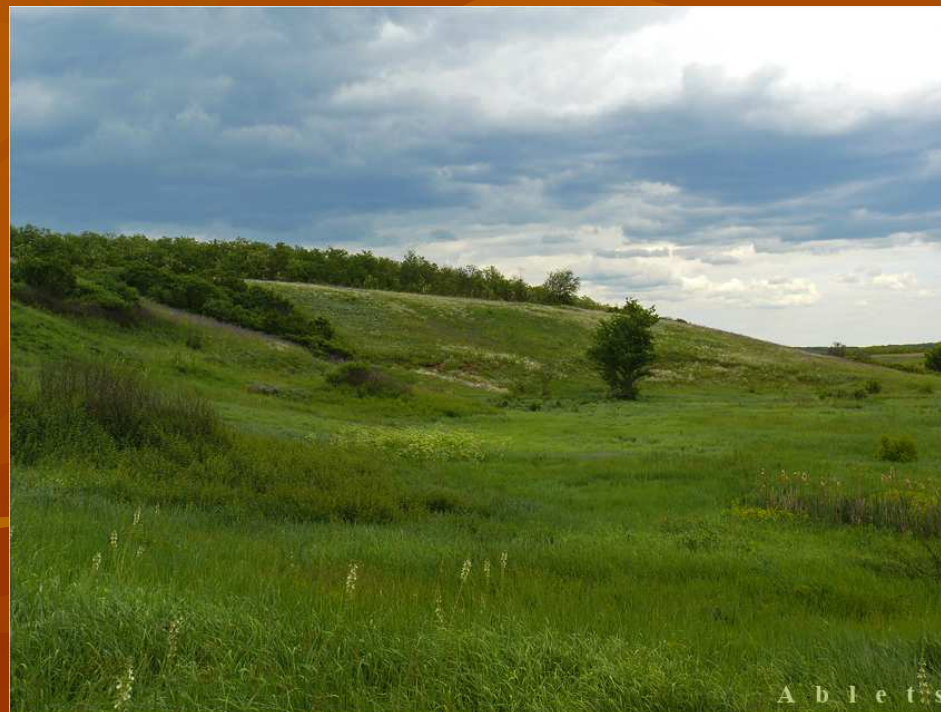


Тема. Зона степу



Фізико-географічне положення степової зони



ФГП

*$S=240$ тис. км² або 40%
території України, смугою
більш ніж на 1000 км, шириною
від 100 км на заході до 300 на
сході, подекуди 450 км до Азово-
Чорноморського узбережжя і
Кримських гір.*

Рельєф

*Височини: південні схили
Придніпровської і Подільської,
Донецька, Приазовська.*

*Низовина – Причорноморська.
Рівнина – Північнокримська.*

Клімат

- *Найбільші теплові ресурси!*
- *$t_c -4 \dots +1^\circ\text{C}$; $t_l +21 \dots +23^\circ\text{C}$.*
- *Безморозний період: 160 – 220 днів;*
- *Опадів 450-300 мм, $K_{зв} < 1$.*

Внутрішні води

*Найменша густина річкової сітки
(0,1 км/км²).*

Великі річки транзитні.

*Озера – переважно лиманні, заплавні
іноді солоні.*

Підземні води високомінералізовані.

Основні типи ґрунтів



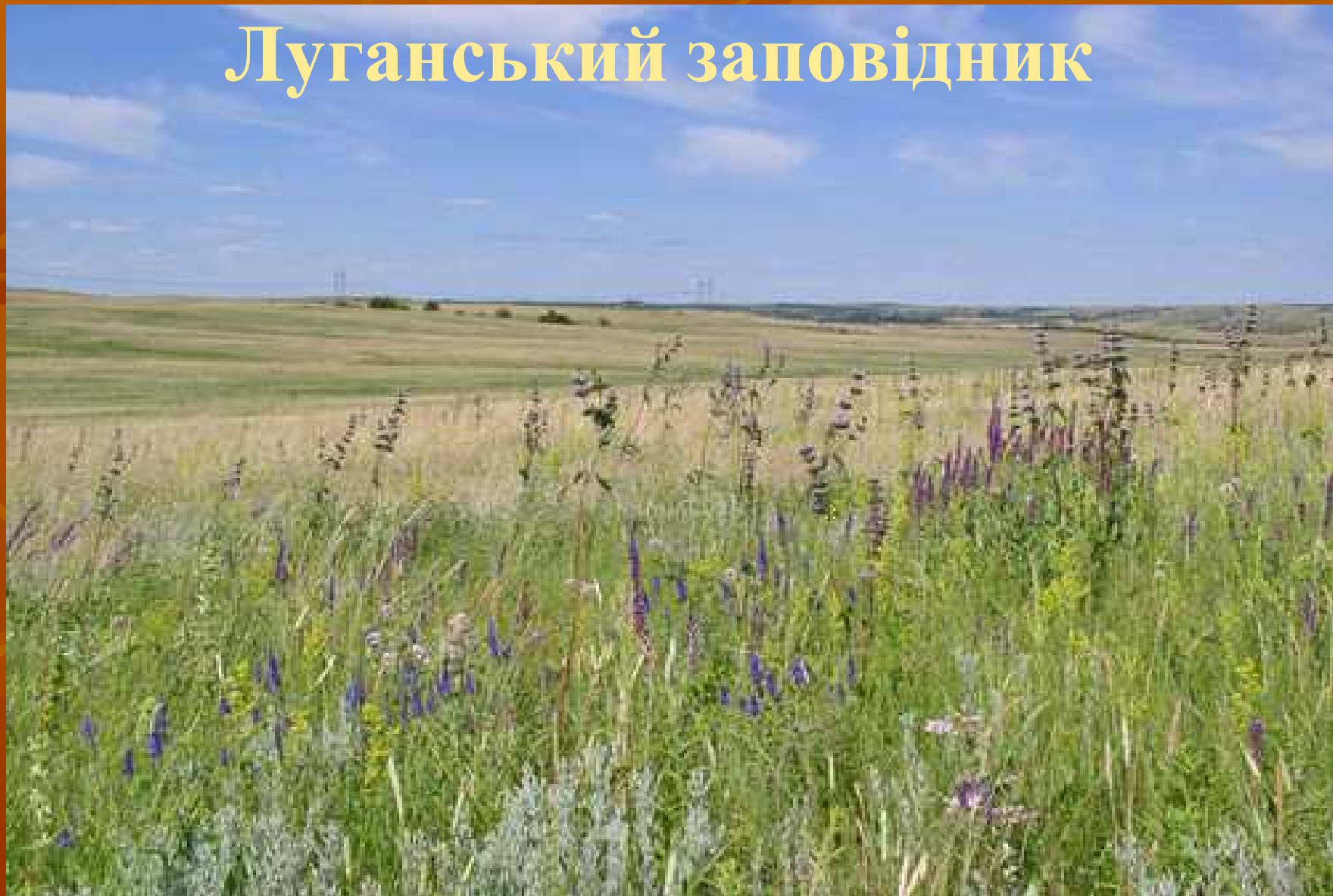
Органічний світ

*Природна рослинність –
трав'яниста збереглась лише у
заповідних територіях.*

*Лісистість біля 3% (переважно
полезахисні насадження та байрачні
ліси).*

Тварини степової фауни.

Луганський заповідник



Асканія Нова



Тваринний світ

