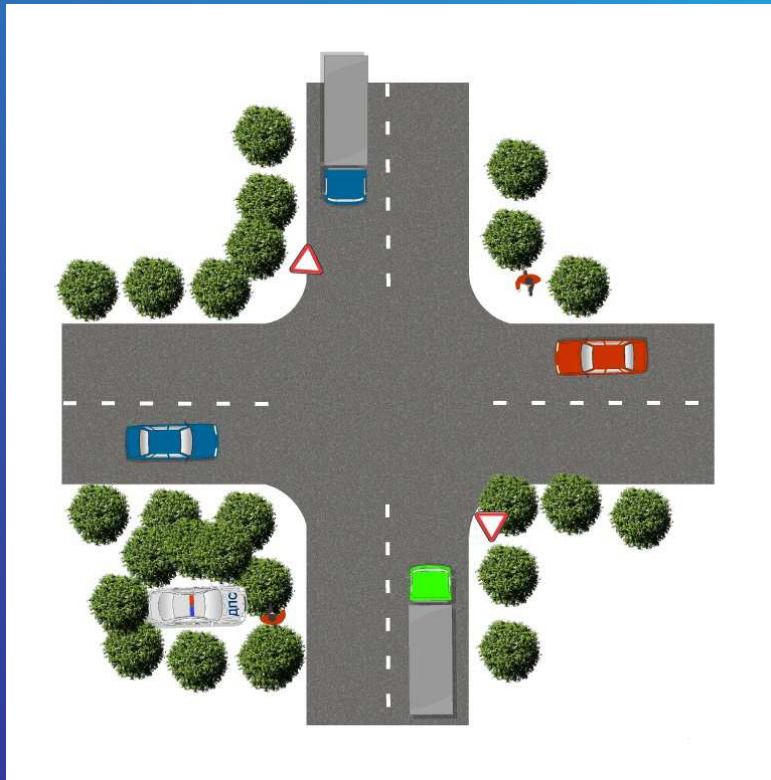


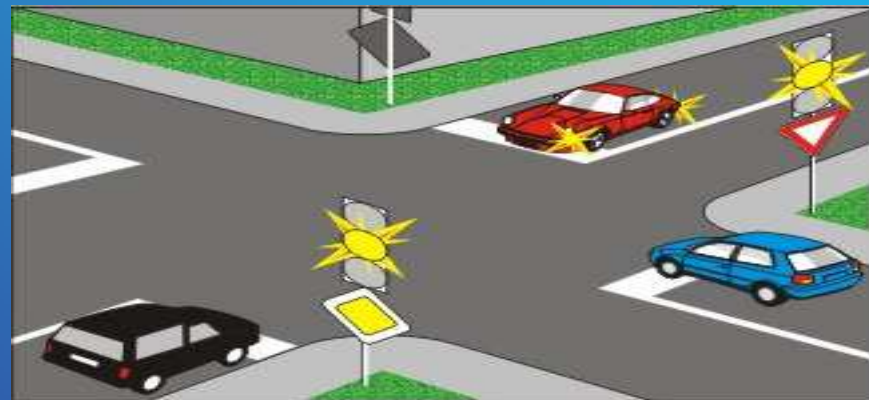
ТЕМА. Види перехресть. Рух майданами.



ПЕРЕХРЕСТЯ –

місце перехрещення, прилягання або розгалуження доріг на одному рівні.

Для того, щоб забезпечити безпечний рух на перехрестях, на них встановлюють світлофори і дорожні знаки, наносять на проїжджу частину горизонтальну дорожню розмітку.



ТИПИ ПЕРЕХРЕСТЬ

ПЕРЕХРЕСТЯ

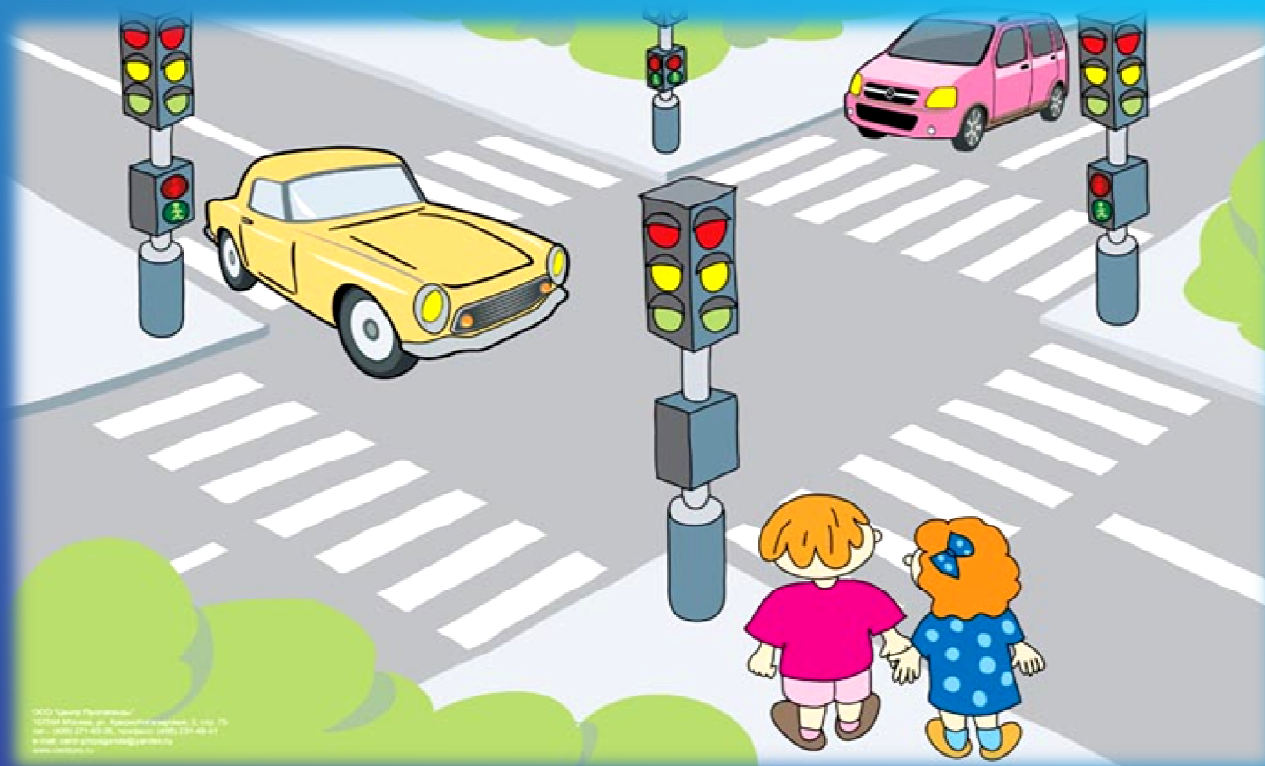
РЕГУЛЬОВАНЕ



НЕРЕГУЛЬОВАНЕ

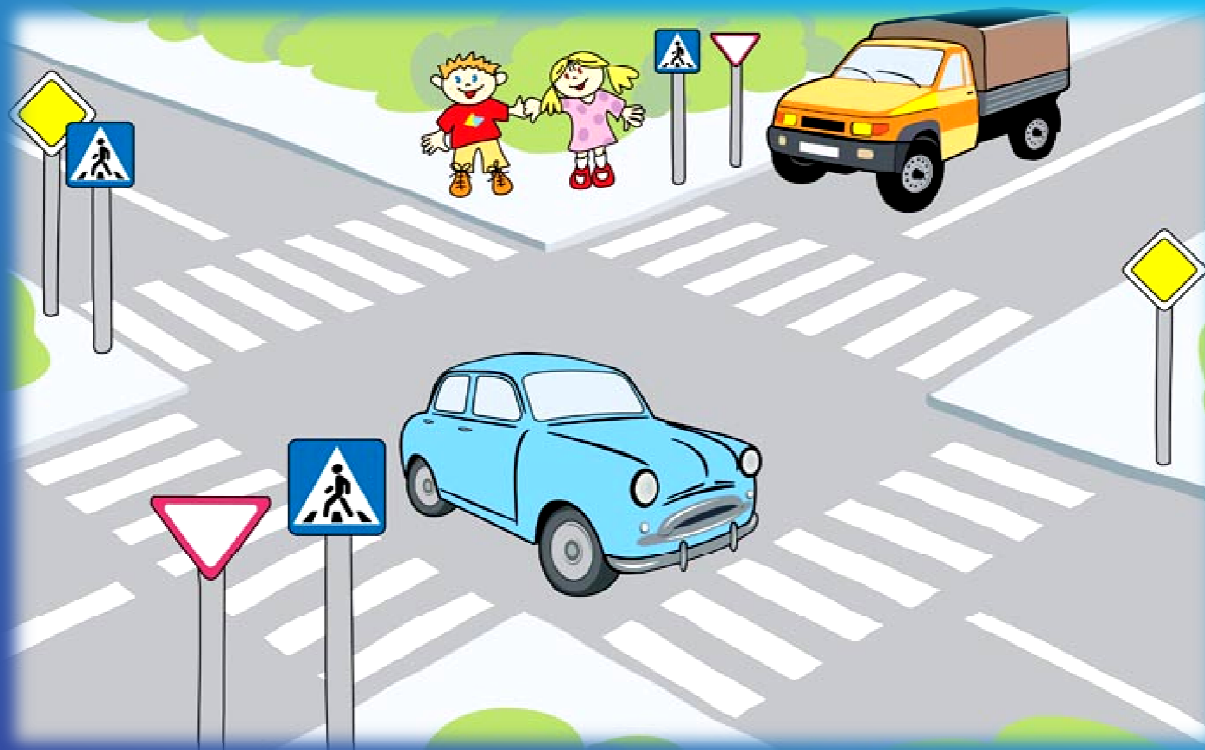


Правила переходу регульованого перехрестя



- 1. Переходити дорогу можна тільки за сигналом світлофора або регулювальника.**
- 2. Перед тим, як почати перехід, слід уважно поглянути на дорогу.**
- 3. Виходити на проїжджу частину дороги можна тільки тоді, коли автомобіль зупиняться перед пішохідним переходом.**
- 4. Якщо блимає зелене світло, не можна починати перехід, тому що блимання означає, що зараз загориться червоне світло.**

Правила переходу нерегульованого перехрестя



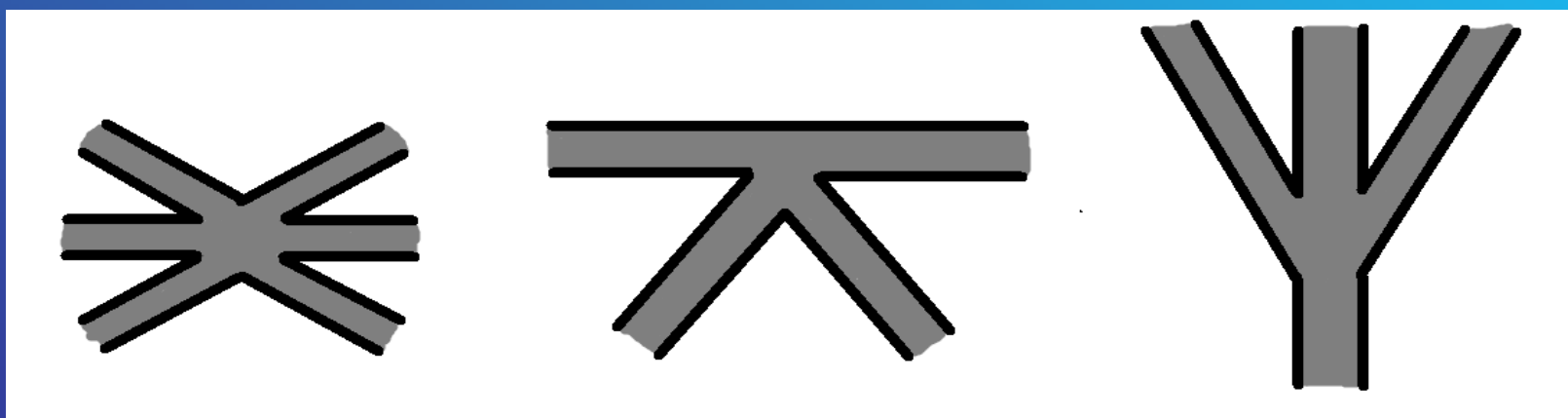
- 1. Перед дорогою зупиніться.**
- 2. Іти можна тільки по пішохідній лінії.**
- 3. Перед початком переходу необхідно зупинитися і подивитися на обидва боки.**
- 4. Не можна бігти чи затримуватися під час переходу через проїжджу частину.**

Перехрестя поділяються на прості і складні.

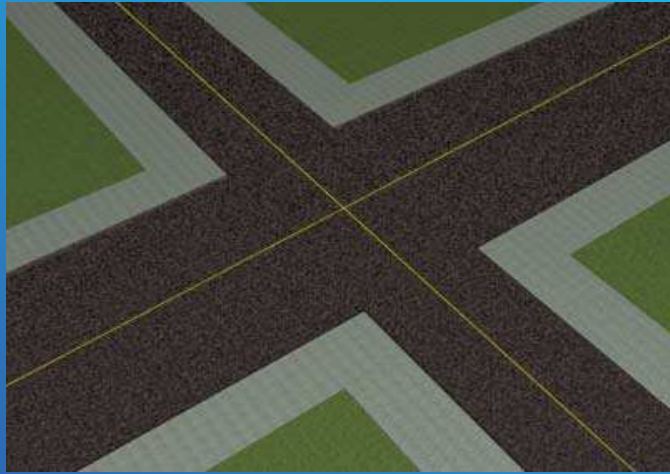
Прості перехрестя



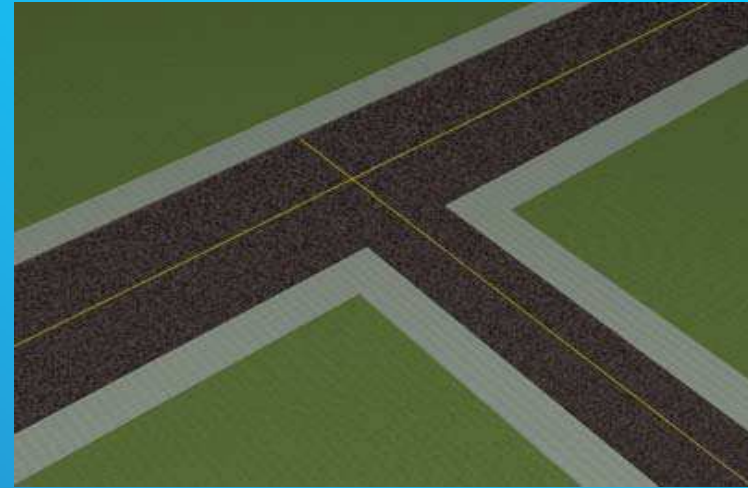
Складні перехрестя



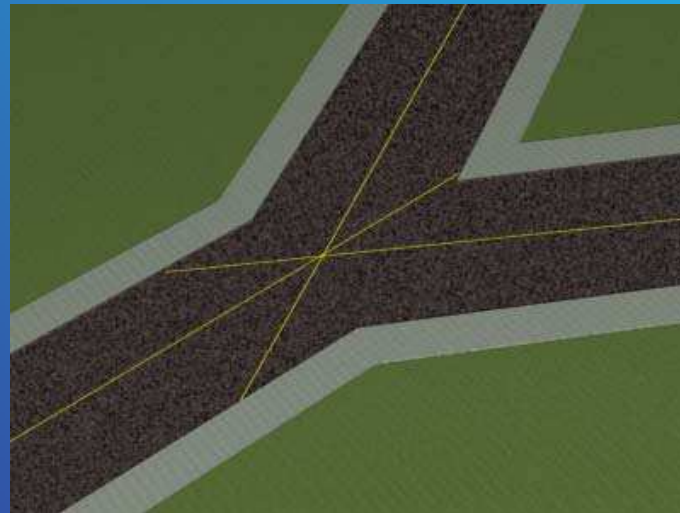
ЯКИМИ БУВАЮТЬ ПЕРЕХРЕСТЯ?



Чотиристороннє



Т - подібне



У - подібне

Рух майданами

Майдан

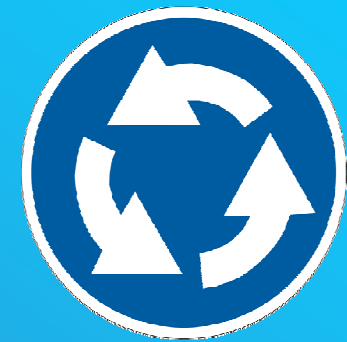
-

перехрестя, яке займає велику територію.



На майдан виходить кілька доріг.

**Рух транспорту на майдані
часто здійснюється по колу.**



**Майдан треба переходити не,
а пішохідними переходами.**